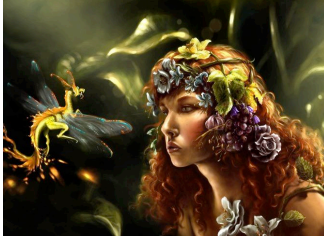


Huile Consolatrice Visage



"Ses joues sont comme un parfum d'aromates, chante la Shulamite, comme une couche de plantes odorantes...."(Cantique des Cantiques)

Cette huile d'Onction, **Huile Consolatrice Visage**, est une synergie riche, à forte teneur en acides gras polyinsaturés, minéraux, oligoéléments et vitamines naturelles (A,C,D,E,K).

Elle ralentit le processus de vieillissement de la peau en protégeant les cellules de l'oxydation et en contrant l'action des radicaux libres. Son action sur la régénération du collagène la rend efficace pour estomper les taches de vieillesse, les cicatrices et les vergetures.

Elle raffermi et regalbe le visage; c'est le soin idéal des peaux sèches, sensibles et dévitalisées. Rapidement absorbée, l'**Huile Consolatrice Visage** stimule les fonctions naturelles de la peau; elle soulage les brûlures légères, les irritations et coups de soleil.

Utilisée en après-rasage, sur peau humide, elle régénère et calme le feu du rasoir.

Régularisant la production de sébum et stimulante de l'action Kératocitaire grâce à la présence de l'acide trans-rétinoïque, elle est également conseillée pour les peaux jeunes et acnéiques.

Son action sur la micro-vascularisation la rend efficace en cas de couperose.

Travaillée comme toutes les huiles d'onction de la gamme **Adevaya**, c'est une huile qui agit en apportant douceur, joie et sensualité à tous les plans de nos êtres. Harmonisante et équilibrante, elle aide au recentrage en travaillant sur le plexus cardiaque. Agissante sur le lien cœur-tête, c'est une huile réunifiante et stimulante de l'activité créatrice.

Apporter cette Onction au visage lui permet l'expression de son rayonnement naturel et sain.

ATTENTION : Suivant les dates de fabrication, l'Huile est trouble avec certaines particules de cire de rose en suspension. Ceci est dû aux macérations solaires naturelles et mode de fabrication à froid permettant le plein potentiel de l'Huile. Cela n'enlève rien au Pouvoir de l'Huile.

L'Elixir Consolateur Unique est le complément idéal de cette huile, dans ce cas, elle s'utilisera en émulsion légère et hydratante.

Composition :

Huiles végétales :

Bourrache (*Borago officinalis*)
Rose musquée (*Rosa rubiginosa*)
Macération solaire de *Centella asiatica*
Extrait huileux de pulpe d'argousier (*Hippophae rhamnoides*)
Extrait huileux de pépin de grenade
Chanvre (*Cannabis sativa*)
Chardon marie (*Cardus marianus*)
Extrait de romarin (*Rosmarinus officinalis*)
Vitamine E (Mixed tocophérol)
Extrait CO2 de carotte (*Daucus carotta*)
Extrait CO2 de kiwi
Extrait CO2 de grenade
Bisabolol

Huiles essentielles: 4,8%

Rose de Damas
Hélichryse (*Helichrysum italicum*)
Lavande vraie (*Lavandula angustifolia*)
Benjoin (*Styrax Benzoe*)
Ciste (*Cistus ladaniferus*)
Carotte (*Daucus carotta*)
Palmarosa (*Cymbopogon martinii*)
Criste marine (*Crithmum maritimum*)

Cire de rose de damas.

Préparation alchimique, "Accomplie" à la pleine lune et informée de l'énergie DEVA de certains minéraux et plantes.

*Procédé unique "ADEVAYA" d'élaboration, d'activation et d'ouverture multidimensionnelle de la préparation. (Voir textes y relatifs en page **Technologies de Lumière**)*

Huiles végétales vierges 1ere pression à froid, qualité "bio" et huiles essentielles de production contrôlée, qualité "bio", dans la mesure du possible, ou sauvages.

Composés potentialisés énergétiquement et séparément avant leur "Mariage alchimique" à la pleine lune.

© Tous droits réservés Adevaya

MYRHA-Françoise Leskens

Domaine de Barberousse - 09300 Bénéaix - Tel. : 05 61 01 18 02

Site Internet : www.onction-adevaya.com

E.mail : contact@onction-adevaya.com